

INFORMATIVO DE SEGURIDAD

Descripción del vehículo:

Marca	Porsche
Modelo	Taycan Turbo S
Año de fabricación	2020



Señaléticas y advertencias del sistema de alto voltaje



Todos los componentes de alta tensión y puntos de separación de alta tensión están identificados claramente con adhesivos de advertencia e indicación.

Todos los cables de alta tensión disponen de un aislamiento de color naranja.

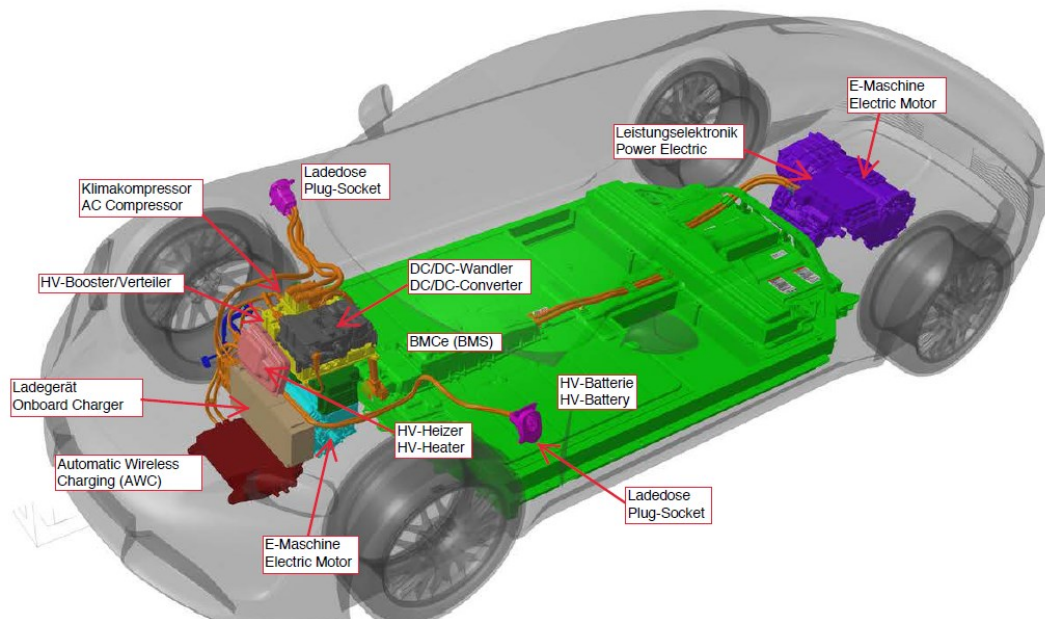
Indicaciones de seguridad relativas al sistema eléctrico

Los conectores, cables y enchufes de corriente abridados en buen estado de la red de a bordo de alta tensión son seguros frente al contacto.

En caso de manipulación indebida de componentes de alta tensión, existe peligro de muerte debido a la elevada tensión y el posible flujo de corriente que puede atravesar el cuerpo humano.

- No tocar los componentes de alta tensión que se encuentren operativos.
- No dañar los cables de alta tensión de color naranja de la red de a bordo de alta tensión.
- Incluso una vez desactivada la red de a bordo de alta tensión, aún puede quedar tensión en la batería de alta tensión. La batería de alta tensión no debe dañarse ni abrirse.

Componentes y sistema de alto voltaje

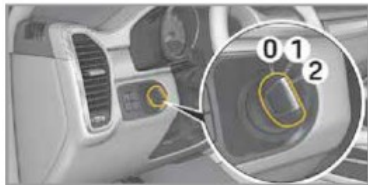


Desactivación del sistema de alta tensión

En caso de accidentes con detonación de los airbags o pretensores de cinturón, el sistema de alta tensión se desconecta automáticamente. Para garantizar que el sistema de alta tensión esté desactivado, el personal de intervención debería, dependiendo de la accesibilidad, utilizar el punto de separación de salvamento primario o secundario como método para la desactivación:

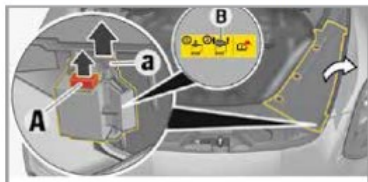
1. Punto de separación de salvamento primario: colocar la llave de encendido en posición "**DESCONECTADO**" y abrir el conector de servicio de 12 voltios (marcado con banderita) de la parte delantera izquierda del compartimento del motor.
2. Punto de separación de salvamento secundario: colocar la llave de encendido en posición "**DESCONECTADO**" y extraer el fusible número 10 (marcado con banderita) de la caja de fusibles de la parte izquierda del maletero.

Otros métodos de desactivación del sistema eléctrico, como los que se describen en el manual de reparación, solo deben ser puestos en práctica por personal debidamente cualificado.



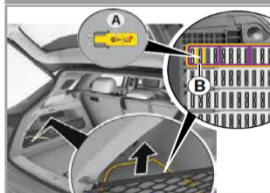
1. Girar el encendido a la posición "**DESCONECTADO**" (posición **0**).

Punto de separación de salvamento primario: abrir el conector de servicio de 12 voltios de la parte delantera izquierda del compartimento del motor

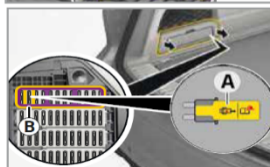


1. Retirar la cubierta.
2. Abrir el conector de servicio de 12 voltios.
3. Desbloquear **A** el conector de servicio (marcado con banderita **B**) y abrirlo **a**.

Punto de separación de salvamento secundario: retirar el fusible de la caja de fusibles de la parte izquierda del maletero



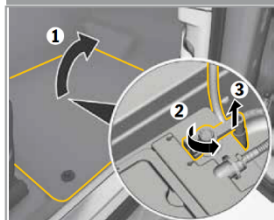
1. Abrir la tapa de la caja de fusibles situada a la izquierda en el maletero.
2. Retirar el bastidor de retención (**B**) con el pasador de seguridad.
3. Retirar el fusible número **10** (marcado con banderita **A**).



1. Cuando haya un cargador de DVD opcional: extraer la carcasa situada a la izquierda en el maletero.
2. Retirar el bastidor de retención (**B**) con el pasador de seguridad.
3. Retirar el fusible número **10** (marcado con banderita **A**).

Desactivación de los sistemas de seguridad pasiva

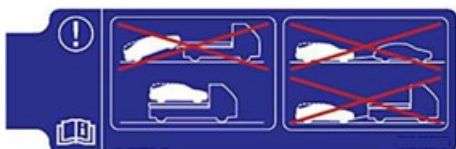
Desembornar la batería de 12 voltios



Asegurarse de que no hay ningún cable de arranque externo conectado al vehículo.

1. A ser posible, desplazar el asiento del copiloto lo más atrás posible.
2. Soltar la parte de alfombra (**1**) en el suelo delantero derecho.
3. Retirar el cable negativo de la batería de 12 V por su conector atornillado (**2**) y proteger contra contacto accidental (**3**).

Procedimiento de remolque o transporte del vehículo:



No se permite remolcar el Taycan Turbo S. Durante el remolcado del vehículo, deberá desplazarse la menor distancia posible, a una velocidad máxima de 10 km/h según la carga. Ninguna de las ruedas puede estar en contacto con el suelo durante el remolcado. De esta forma, se evita dañar la caja de cambios y el motor eléctrico. El ojal de remolcado puede utilizarse para tirar del vehículo y colocarlo en la plataforma del vehículo de recuperación.